

Mapa výskytu lesáka rumělkového, kovaříka fialového, roháče obecného a rýhovce pralesního v evropsky významných lokalitách Niva Dyje a Soutok-Podluží

Distribution map of *Cucujus cinnaberinus*, *Limoniscus violaceus*, *Lucanus cervus* and *Rhysodes sulcatus* beetles in Niva Dyje and Soutok-Podluží (SCIs CZ0624099 & CZ0624119)

David Hauck¹, Ondřej Konvička¹, Lukáš Čížek¹, Jan Miklín², Pavel Foltan³, Jan Okrouhlík³



ortophoto © ČUZK



¹ Entomologický ústav, Biologické centrum AV ČR, v. v. i. Branišovská 31/1160, 370 05 České Budějovice

² Přírodovědecká fakulta, Ostravská univerzita, Chittussiho 10, 710 00 Ostrava – Slezská Ostrava

³ i2L Research Central Europe, Lipová 9/1789, České Budějovice

Rozšíření evropsky významných druhů v EVL Niva Dyje a Soutok – Podluží

Species of community interest in Niva Dyje and Soutok-Podluží (SCIs CZ0624099 & CZ0624119)

Mapa byla vytvořena na základě nálezů z let 2012 – 2014, kdy byly v celém území obou EVL prováděna inventarizace výskytu těchto druhů na základě přítomnosti larev, imag a jejich ostatků.

The map is based on data from the years 2012 - 2014 when the species presence has been inventoried in the entire territory of both SCIs. The presence of larvae and adults was recorded.

- rýhovec pralesní / wrinkled bark beetle (*Rhysodes sulcatus*)
- kovařík fialový / violet click beetle (*Limonicus violaceus*)
- lesák rumělkový / flat bark beetle (*Cucujus cinnaberinus*)
- roháč obecný / stag beetle (*Lucanus cervus*)
- hranice EVL / border of SCI

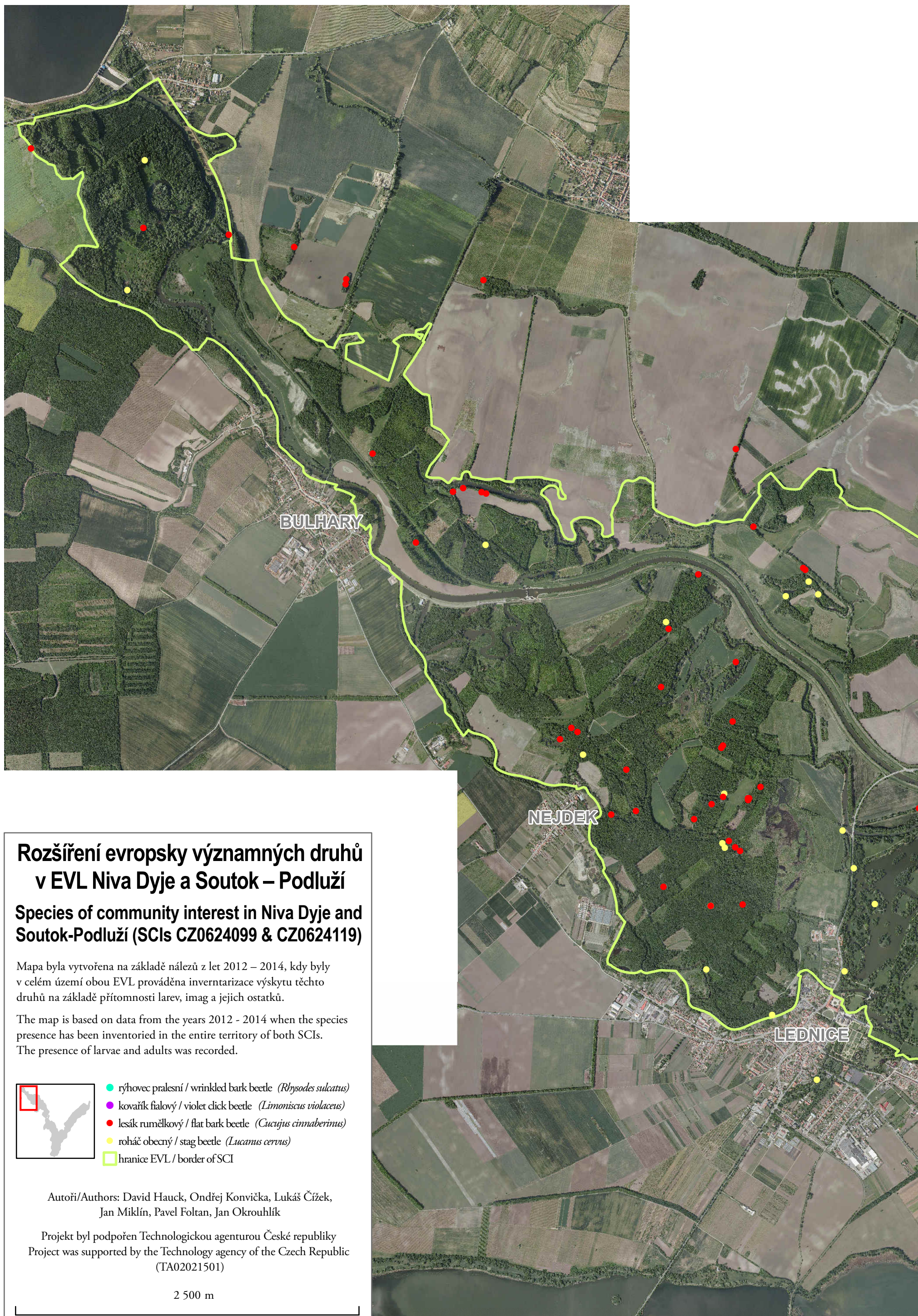
Autoři/Authors: David Hauck, Ondřej Konvička, Lukáš Čížek,
Jan Miklín, Pavel Foltan, Jan Okrouhlík

Projekt byl podpořen Technologickou agenturou České republiky
Project was supported by the Technology agency of the Czech Republic
(TA02021501)

10 km

1 : 110 000



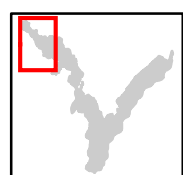


Rozšíření evropsky významných druhů v EVL Niva Dyje a Soutok – Podluží

Species of community interest in Niva Dyje and Soutok-Podluží (SCIs CZ0624099 & CZ0624119)

Mapa byla vytvořena na základě nálezů z let 2012 – 2014, kdy byly v celém území obou EVL prováděna inventarizace výskytu těchto druhů na základě přítomnosti larev, imag a jejich ostatků.

The map is based on data from the years 2012 - 2014 when the species presence has been inventoried in the entire territory of both SCIs. The presence of larvae and adults was recorded.



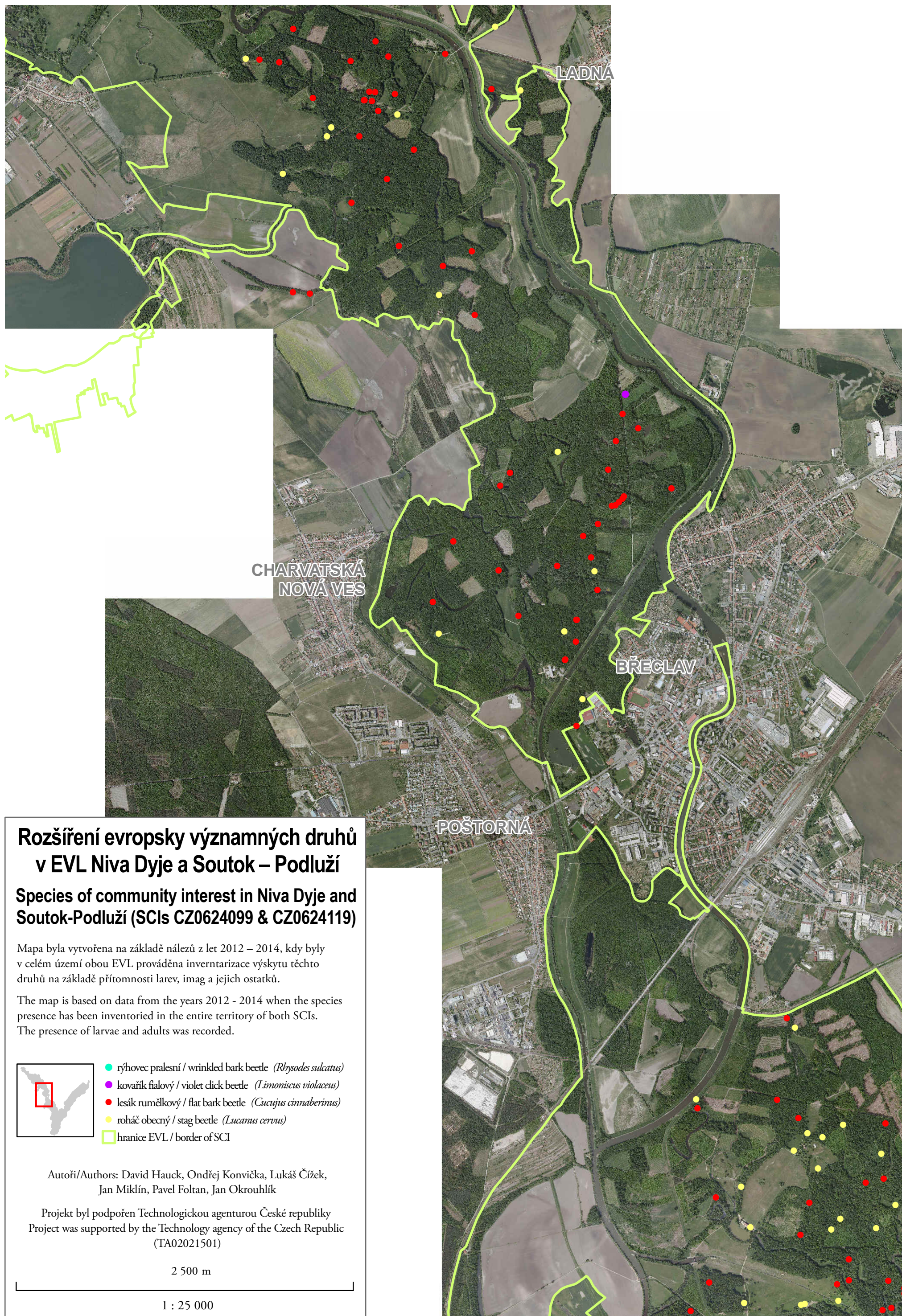
- rýhovec pralesní / wrinkled bark beetle (*Rhysodes sulcatus*)
- kovařík fialový / violet click beetle (*Limonicus violaceus*)
- lesák rumělkový / flat bark beetle (*Cucujus cinnaberinus*)
- roháč obecný / stag beetle (*Lucanus cervus*)
- hranice EVL / border of SCI

Autoři/Authors: David Hauck, Ondřej Konvička, Lukáš Čížek,
Jan Míklín, Pavel Foltan, Jan Okrouhlík

Projekt byl podpořen Technologickou agenturou České republiky
Project was supported by the Technology agency of the Czech Republic
(TA02021501)

2 500 m

1 : 25 000

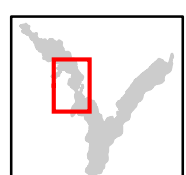


Rozšíření evropsky významných druhů v EVL Niva Dyje a Soutok – Podluží

Species of community interest in Niva Dyje and Soutok-Podluží (SCIs CZ0624099 & CZ0624119)

Mapa byla vytvořena na základě nálezů z let 2012 – 2014, kdy byly v celém území obou EVL prováděna inventarizace výskytu těchto druhů na základě přítomnosti larev, imag a jejich ostatků.

The map is based on data from the years 2012 - 2014 when the species presence has been inventoried in the entire territory of both SCIs. The presence of larvae and adults was recorded.



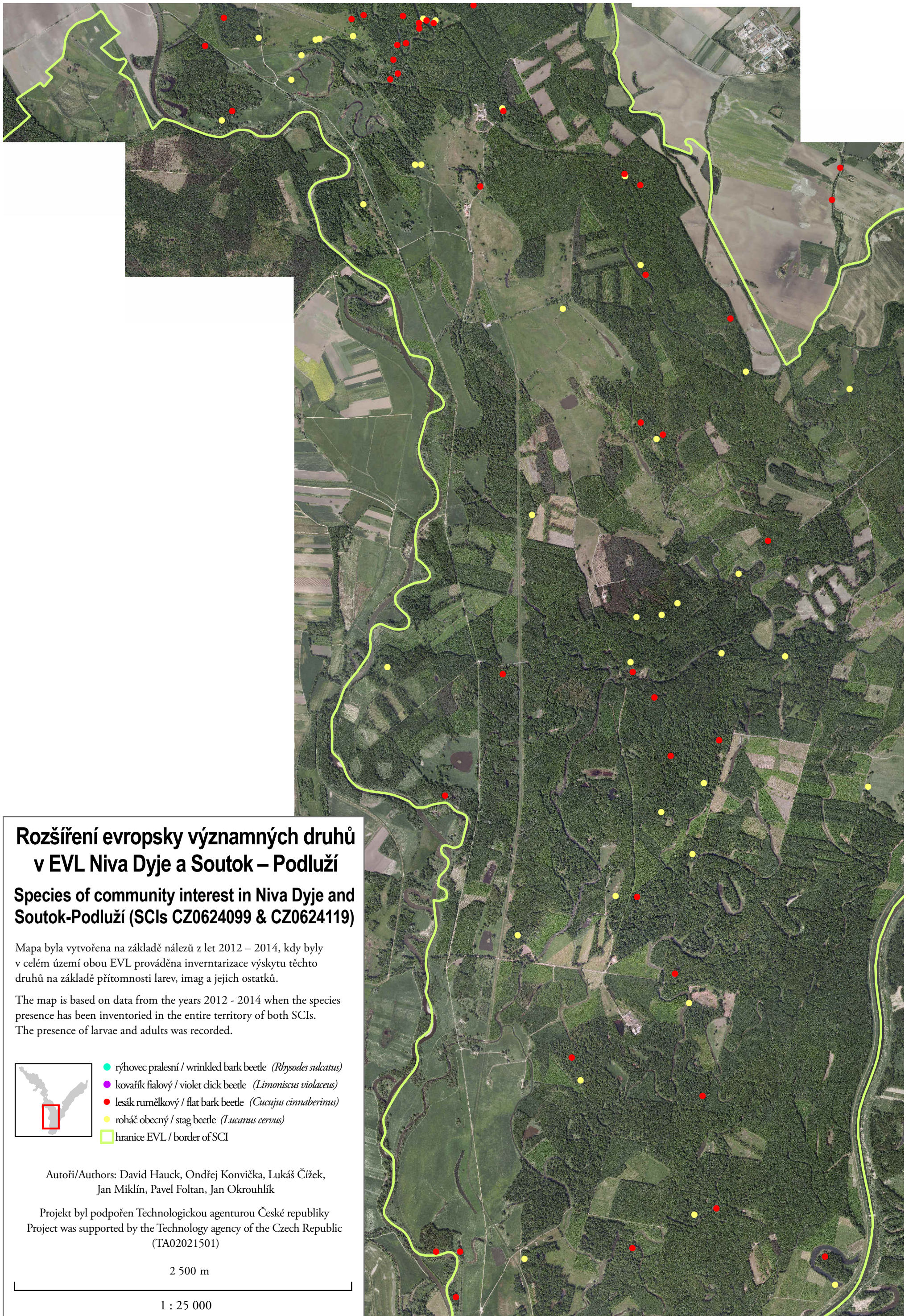
- rýhovec pralesní / wrinkled bark beetle (*Rhyssodes sulcatus*)
- kovařík fialový / violet click beetle (*Limoniscus violaceus*)
- lesák rumělkový / flat bark beetle (*Cucujus cinnaberinus*)
- roháč obecný / stag beetle (*Lucanus cervus*)
- hranice EVL / border of SCI

Autoři/Authors: David Hauck, Ondřej Konvička, Lukáš Čížek,
Jan Míklín, Pavel Foltan, Jan Okrouhlík

Projekt byl podpořen Technologickou agenturou České republiky
Project was supported by the Technology agency of the Czech Republic
(TA02021501)

2 500 m

1 : 25 000

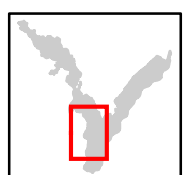


Rozšíření evropsky významných druhů v EVL Niva Dyje a Soutok – Podluží

Species of community interest in Niva Dyje and Soutok-Podluží (SCIs CZ0624099 & CZ0624119)

Mapa byla vytvořena na základě nálezů z let 2012 – 2014, kdy byly v celém území obou EVL prováděna inventarizace výskytu těchto druhů na základě přítomnosti larev, imag a jejich ostatků.

The map is based on data from the years 2012 - 2014 when the species presence has been inventoried in the entire territory of both SCIs. The presence of larvae and adults was recorded.



- rýhovec pralesní / wrinkled bark beetle (*Rhysodes sulcatus*)
- kovařík fialový / violet click beetle (*Limoniscus violaceus*)
- lesák rumělkový / flat bark beetle (*Cucujus cinnaberinus*)
- roháč obecný / stag beetle (*Lucanus cervus*)
- hranice EVL / border of SCI

Autoři/Authors: David Hauck, Ondřej Konvička, Lukáš Čížek,
Jan Míklín, Pavel Foltan, Jan Okrouhlík

Projekt byl podpořen Technologickou agenturou České republiky
Project was supported by the Technology agency of the Czech Republic
(TA02021501)

2 500 m

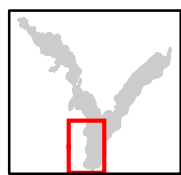
1 : 25 000

Rozšíření evropsky významných druhů v EVL Niva Dyje a Soutok – Podluží

Species of community interest in Niva Dyje and Soutok-Podluží (SCIs CZ0624099 & CZ0624119)

Mapa byla vytvořena na základě nálezů z let 2012 – 2014, kdy byly v celém území obou EVL prováděna inventarizace výskytu těchto druhů na základě přítomnosti larev, imag a jejich ostatků.

The map is based on data from the years 2012 - 2014 when the species presence has been inventoried in the entire territory of both SCIs. The presence of larvae and adults was recorded.



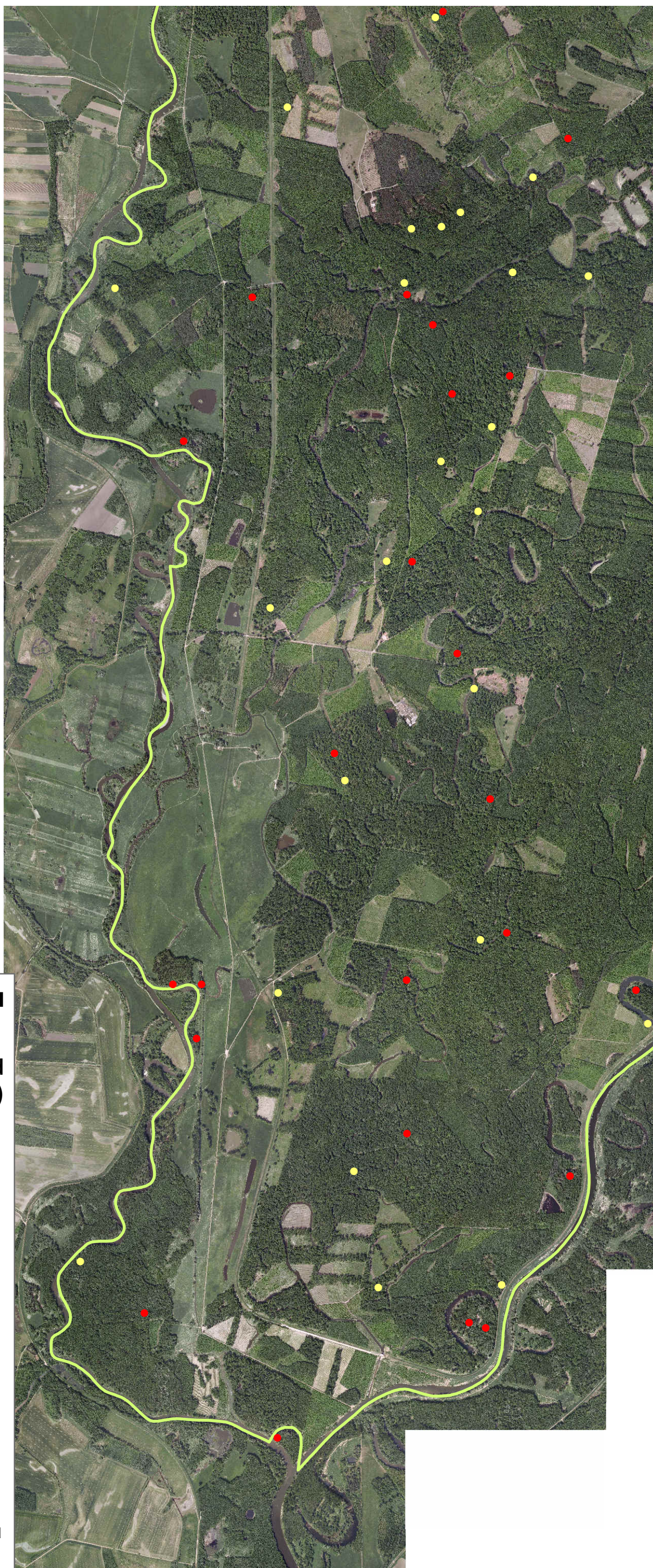
- rýhovec pralesní / wrinkled bark beetle (*Rhyssodes sulcatus*)
- kovařík fialový / violet click beetle (*Limonicus violaceus*)
- lesák rumělkový / flat bark beetle (*Cucujus cinnaberinus*)
- roháč obecný / stag beetle (*Lucanus cervus*)
- hranice EVL / border of SCI

Autoři/Authors: David Hauck, Ondřej Konvička, Lukáš Čížek,
Jan Míklín, Pavel Foltan, Jan Okrouhlík

Projekt byl podpořen Technologickou agenturou České republiky
Project was supported by the Technology agency of the Czech Republic
(TA02021501)

2 500 m

1 : 25 000



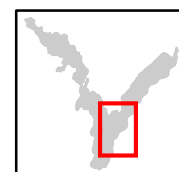
LANŽHOT

Rozšíření evropsky významných druhů v EVL Niva Dyje a Soutok – Podluží

Species of community interest in Niva Dyje and Soutok-Podluží (SCIs CZ0624099 & CZ0624119)

Mapa byla vytvořena na základě nálezů z let 2012 – 2014, kdy byly v celém území obou EVL prováděna inventarizace výskytu těchto druhů na základě přítomnosti larev, imag a jejich ostatků.

The map is based on data from the years 2012 - 2014 when the species presence has been inventoried in the entire territory of both SCIs. The presence of larvae and adults was recorded.



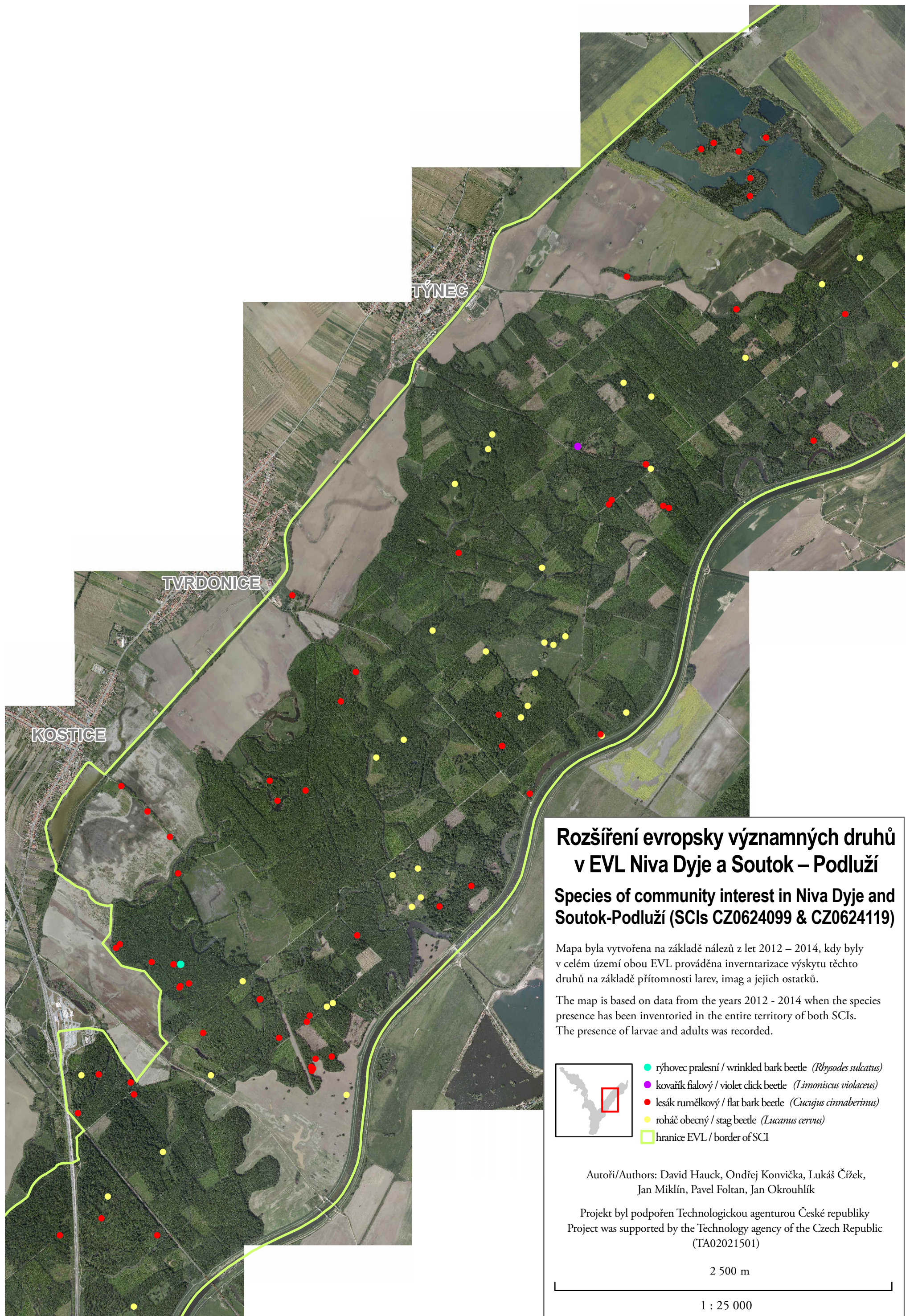
- rýhovec pralesní / wrinkled bark beetle (*Rhyssodes sulcatus*)
- kovařík fialový / violet click beetle (*Limonicus violaceus*)
- lesák rumělkový / flat bark beetle (*Cucujus cinnaberinus*)
- roháč obecný / stag beetle (*Lucanus cervus*)
- hranice EVL / border of SCI

Autoři/Authors: David Hauck, Ondřej Konvička, Lukáš Čížek,
Jan Míklín, Pavel Foltan, Jan Okrouhlík

Projekt byl podpořen Technologickou agenturou České republiky
Project was supported by the Technology agency of the Czech Republic
(TA02021501)

2 500 m

1 : 25 000

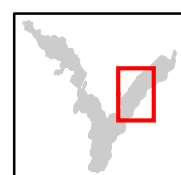


Rozšíření evropsky významných druhů v EVL Niva Dyje a Soutok – Podluží

Species of community interest in Niva Dyje and Soutok-Podluží (SCIs CZ0624099 & CZ0624119)

Mapa byla vytvořena na základě nálezů z let 2012 – 2014, kdy byly v celém území obou EVL prováděna inventarizace výskytu těchto druhů na základě přítomnosti larev, imag a jejich ostatků.

The map is based on data from the years 2012 - 2014 when the species presence has been inventoried in the entire territory of both SCIs. The presence of larvae and adults was recorded.



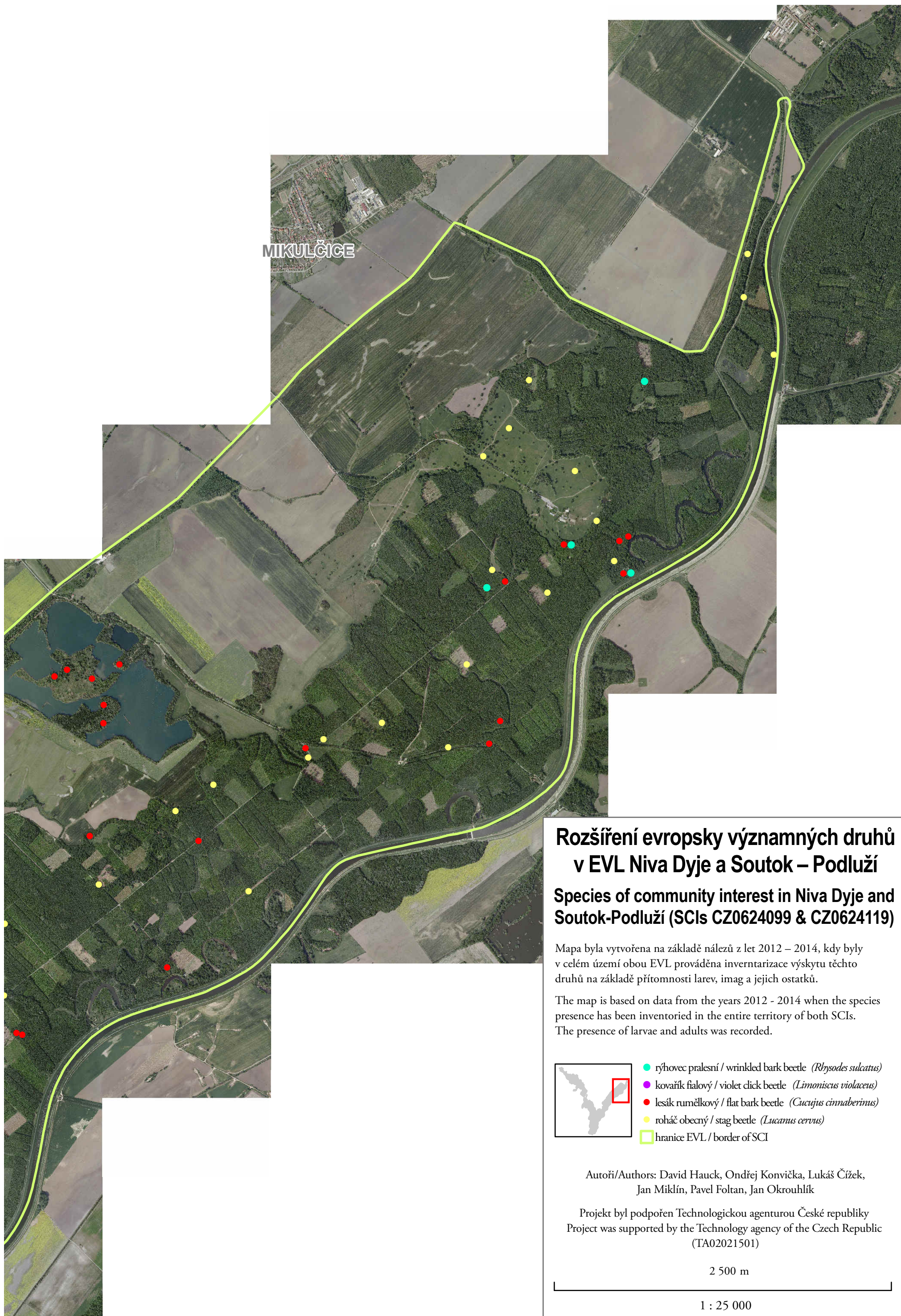
- rýhovec pralesní / wrinkled bark beetle (*Rhyssodes sulcatus*)
- kovařík fialový / violet click beetle (*Limonicus violaceus*)
- lesák rumělkový / flat bark beetle (*Cucujus cinnaberinus*)
- roháč obecný / stag beetle (*Lucanus cervus*)
- hranice EVL / border of SCI

Autoři/Authors: David Hauck, Ondřej Konvička, Lukáš Čížek,
Jan Míklín, Pavel Foltan, Jan Okrouhlík

Projekt byl podpořen Technologickou agenturou České republiky
Project was supported by the Technology agency of the Czech Republic
(TA02021501)

2 500 m

1 : 25 000



MIKULČICE

Rozšíření evropsky významných druhů v EVL Niva Dyje a Soutok – Podluží

Species of community interest in Niva Dyje and Soutok-Podluží (SCIs CZ0624099 & CZ0624119)

Mapa byla vytvořena na základě nálezů z let 2012 – 2014, kdy byly v celém území obou EVL prováděna inventarizace výskytu těchto druhů na základě přítomnosti larev, imag a jejich ostatků.

The map is based on data from the years 2012 - 2014 when the species presence has been inventoried in the entire territory of both SCIs. The presence of larvae and adults was recorded.

- rýhovec pralesní / wrinkled bark beetle (*Rhyssodes sulcatus*)
- kovařík fialový / violet click beetle (*Limonicus violaceus*)
- lesák rumělkový / flat bark beetle (*Cucujus cinnaberinus*)
- roháč obecný / stag beetle (*Lucanus cervus*)
- hranice EVL / border of SCI

Autoři/Authors: David Hauck, Ondřej Konvička, Lukáš Čížek,
Jan Míklín, Pavel Foltan, Jan Okrouhlík

Projekt byl podpořen Technologickou agenturou České republiky
Project was supported by the Technology agency of the Czech Republic
(TA02021501)

2 500 m

1 : 25 000